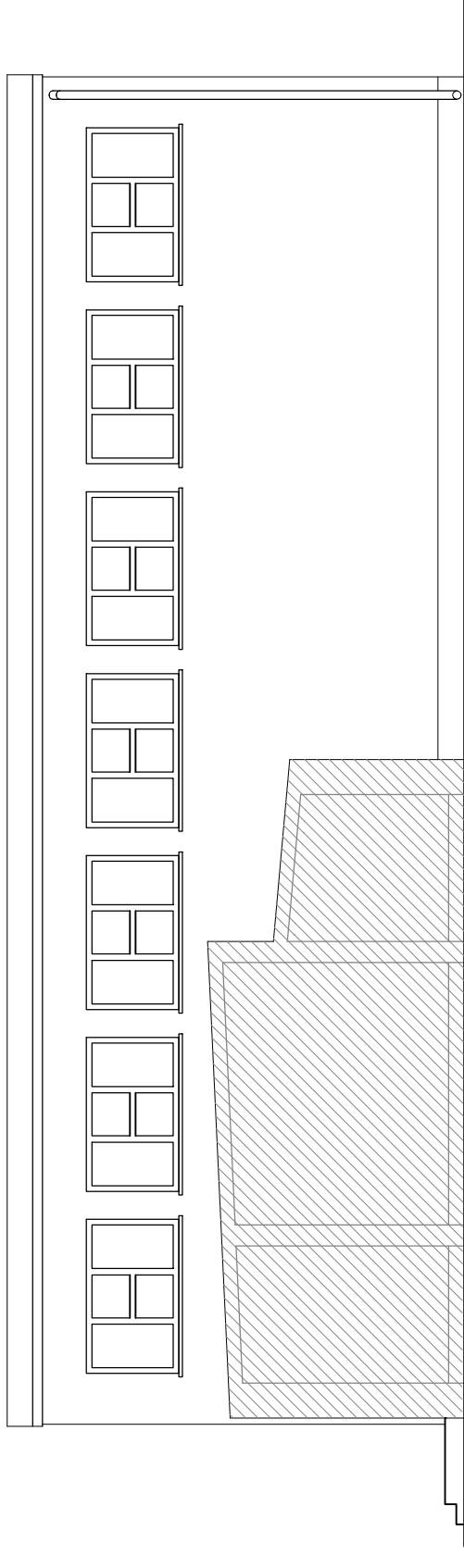
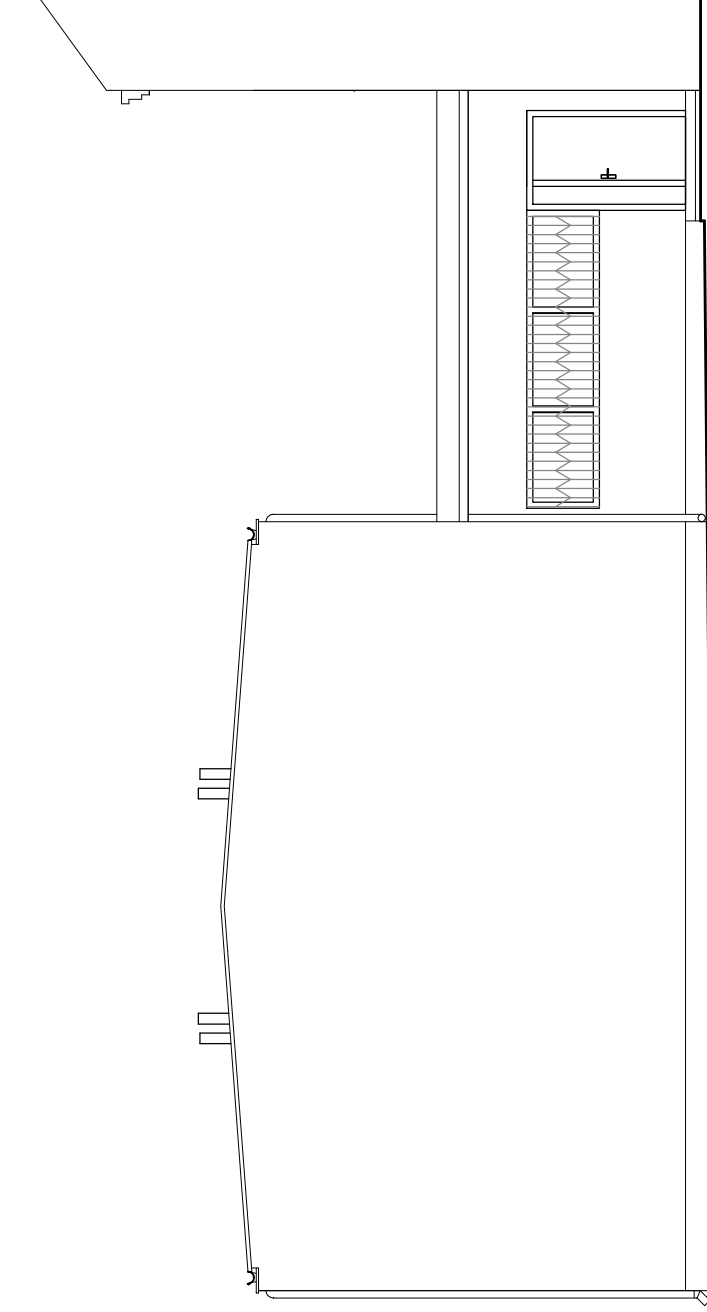


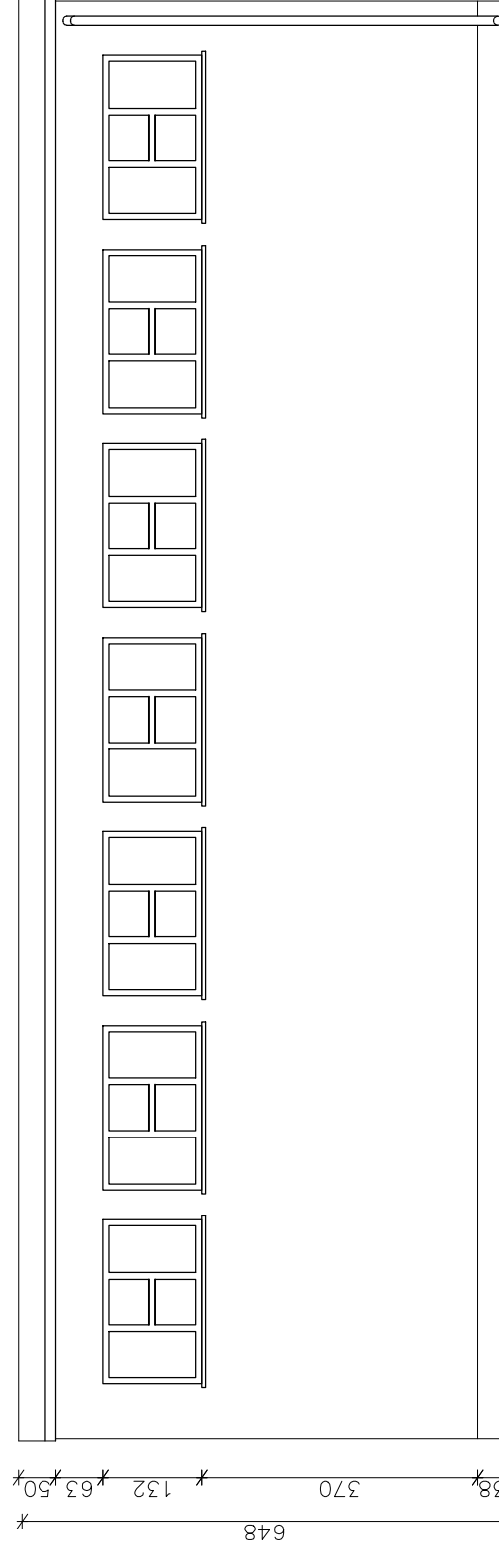
ELEWACJA POŁUDNIOWO-WSCHODNIA



ELEWACJA POŁUDNIOWO-ZACHODNIA



ELEWACJA PÓŁNOCNO-ZACHODNIA



ELEWACJA PÓŁNOCNO-WSCHODNIA

OSTPROJEKT Biuro Architektoniczno Budowlane Miroslaw Grzyb 07 - 410 Ostrołęka ul. Kilińskiego 32a tel. (29) 764 57 99	Nazwa rys. ELEWACJE - inwentaryzacja	Nr rys. 1-2
Nazwa inwestycji: Roboty remontowe w sali gimnastycznej Zespołu Szkół im. Bolesława Prusa w Pultusku	Specjalność: Upr. Podpis	
Adres inwestycji: ul. M. Konopnickiej 9, 06-100 Pultusk działka nr 111/4	Projektant: mgr inż. Mirosław Grzyb arch.-konstr. Os-793/88;1/92	
Inwestor: Zespół Szkół im. Bolesława Prusa w Pultusku ul. M. Konopnickiej 9, 06-100 Pultusk	Współpraca: inż. Lilianna Fuksińska arch. MAZ/0001/ZOOA/10	
Skala: 1:100	Data: 06.2022r.	