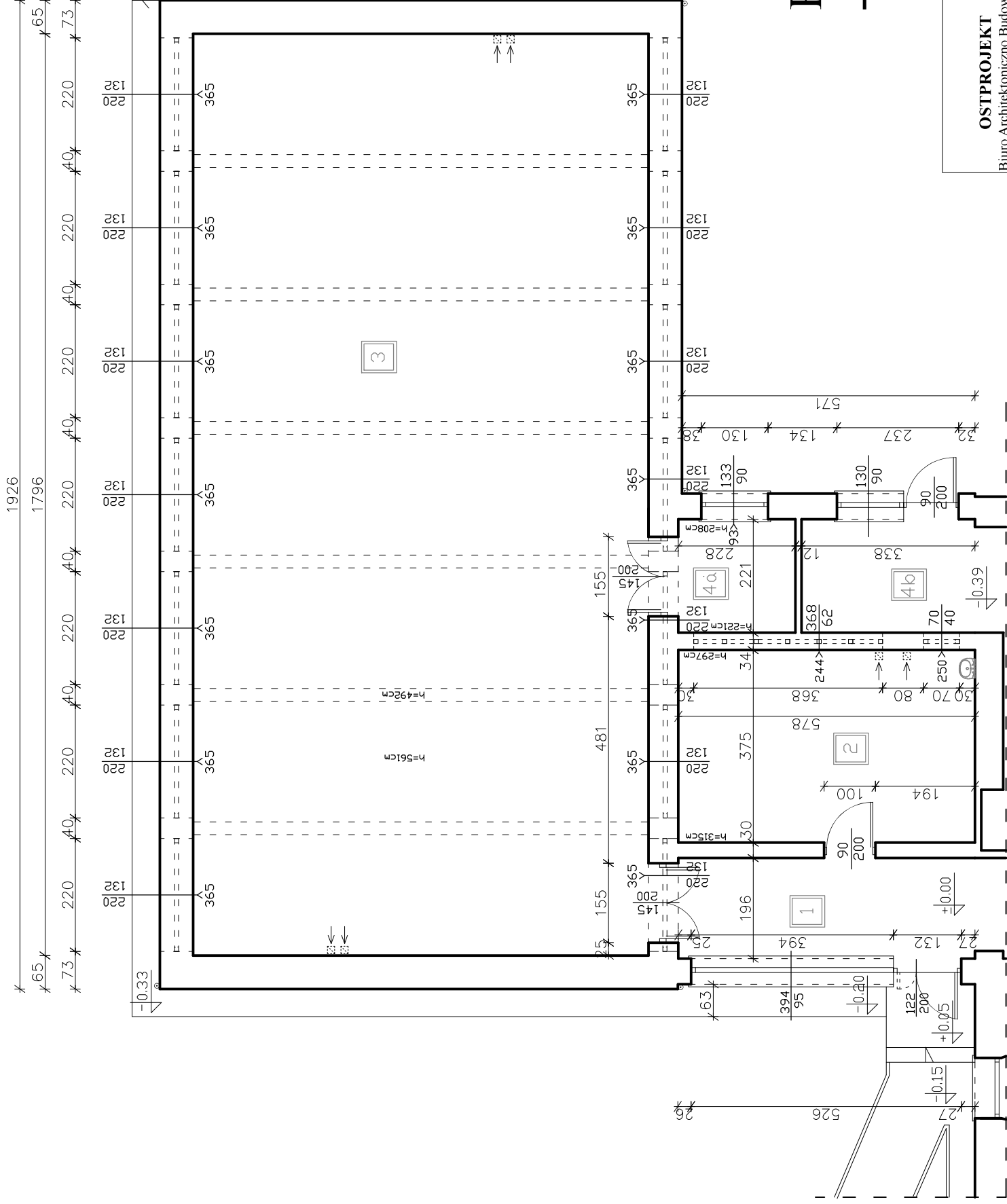


LP	NAZWA POMIESZCZENIA	POSADZKA	Pow. (m ²)
1	KORYTARZ	płytki ceram.	11,33
2	SILOWNIA	wykładzina pcv	21,68
3	SALA GIMNASTYCZNA	parkiet	159,30
4a	P. NAUCZYCIELI W-F	parkiet	6,20
4b	P. GOSPODARCZE	beton	8,61
RAZEM			207,12



RZUT PARTERU - inwentaryzacja 1:100

Nazwa rys.	RZUT PARTERU - inwentaryzacja	Nr rys.
OSTPROJEKT Biuro Architektoniczno-Budowlane Miroslaw Grzyb 07 - 410 Ostrołęka ul. Kilińskiego 32a tel. (29) 764 57 99	Nazwa inwestycji: Roboty remontowe w sali gimnastycznej Zespołu Szkół im. Bolesława Prusa w Pułtusk Adres inwestycji: ul. M. Konopnickiej 9, 06-100 Pułtusk Inwestor: Zespół Szkół im. Bolesława Prusa w Pułtusk ul. M. Konopnickiej 9, 06-100 Pułtusk	Skala: 1:100
Zespół projektowy: Specjalność Upr. Podpis		branża arch.-konstr.
Projektant: mgr inż. Miroslaw Grzyb arch.-konstr.	Os-793/88;1/92	Date: 06.2022r.
Współpraca: inż. Lilianna Fuksińska arch.	MAZ/0001/ZO0A/10	