

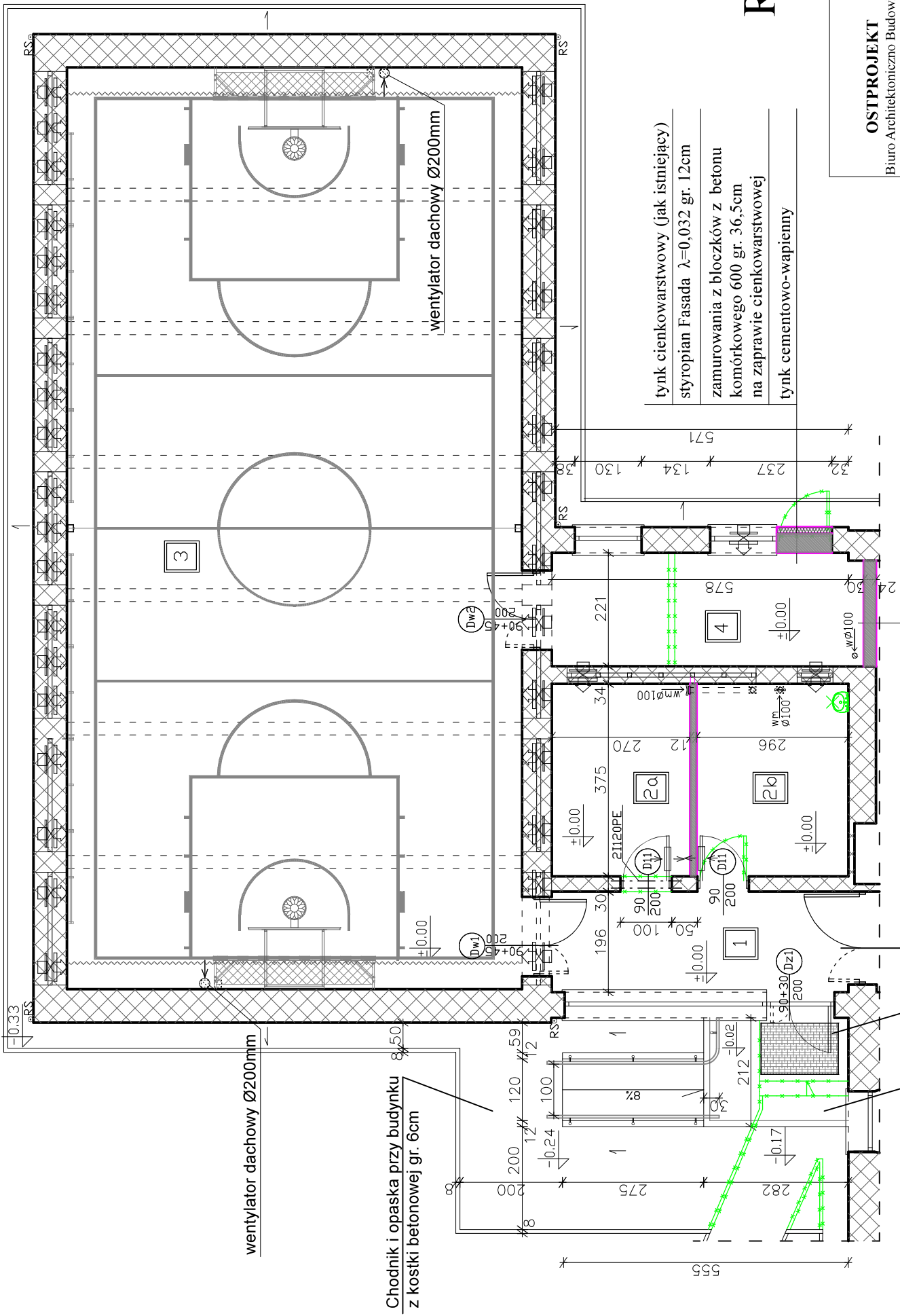
LP	NAZWA POMIESZCZENIA	POSADZKA	PÓW. (m ²)
1	KORYTARZ	gres	11,33
2a	P. NAUCZYCIELI W-F	wykładzina pcv	10,13
2b	MAGAZYN SPORTOWY	gres	11,10
3	SALA GIMNASTYCZNA	sportowa wykładzina pcv	159,30
4	MAGAZYN SPORTOWY	gres	13,40
RAZEM			205,26

UWAGI:

- Istniejące, niewykorzystane otwory wentylacyjne w sali gimnastycznej należy zasklepić.
- W miejscu projektowanych wentylatorów należy zwiększyć istniejące otwory w dachu poprzez wycięcie - zabrania się kucia!
- Wymiary podane w opisach projektowanych drzwi oznaczają światło przejścia.
- Nie należy odmierzać wymiarów z rysunku, ani używać go jako szablonu.
- Przed przystąpieniem do prac budowlanych wszystkie wymiary należy sprawdzić w naturze.
- Rysunek należy rozpatrywać łącznie z rysunkami branżowymi.

LEGENDA:

- Istniejące ściany
- Projektowane ściany i zamurowania
- Projektowane rozbiórki
- Nawiewnik higrosterowalny okienny, z regulacją przepływu oraz z możliwością całkowitego zamknięcia. Montaż w górnej ramie okiennej.
- Kratka lub otwory wentylacyjne w drzwiach, o powierzchni minimum 220 cm².
- Wentylacja ze wspomaganie mechanicznym, poprzez montaż wentylatora, na kanale, np. Ø100, włączany razem z oświetleniem. Montaż zgodnie z wytycznymi producenta.
- Wentylacja grawitacyjna, zakończona kominkiem wentylacyjnym wyprowadzonym ponad dach



RZUT PARTERU 1:100

Nazwa rys.	RZUT PARTERU	Nr rys.	A-1
Nazwa inwestycji:	Roboty remontowe w sali gimnastycznej Zespołu Szkół im. Bolesława Prusa w Pułtusku	Skala:	1:100
Adres inwestycji:	ul. M. Konopnickiej 9, 06-100 Pułtusk działka nr 111/4	Inwestor: Zespół Szkół im. Bolesława Prusa w Pułtusku ul. M. Konopnickiej 9, 06-100 Pułtusk	
Zespół projektowy: Specjalność Upr.		Projektant: mgr inż. Mirosław Grzyb arch.-konstr. Os-793/88;1/92 Współpraca: inż. Lilianna Fuksińska arch. MAZ/0001/ZO0A/10	
Biurowo: m. inż. Mirosław Grzyb arch.-konstr. Os-793/88;1/92		Data: 06.2022r.	